

## RINOTRAQUEATÍTIS INFECCIOSA BOVINA (IBR)

---

### Aislamiento viral en cultivo celular

Indicado cuando los animales presentan un cuadro agudo de la enfermedad con síntomas clínicos, se recomienda tomar muestras mediante hisopados (foto 1) de la mucosa afectada durante los primeros días del curso de la infección cuando los animales presentan fiebre, moco seroso más que muco purulento (primeros 6-7 días). Hisopado Nasal (foto 2): sujetar el animal, introducir el hisopo en la nariz, evitar tocar los ollares para no ensuciarlo con tierra, realizar movimientos de raspado profundo (sin lastimar la mucosa), luego colocar el hisopo en el tubo con medio de transporte para virología, exprimir varias veces el hisopo contra las paredes del tubo y tirar el hisopo. Hisopado conjuntival (foto 3): sujetar el animal y tomar la muestra de la conjuntiva y tercer párpado, y colocar la muestra en el medio igual que el hisopado nasal. Hisopados vulvovaginales y prepuciales: seleccionar los animales que presenten pústulas, inflamación de la mucosa y descarga serosa y tomar la muestra con hisopo igual que los casos anteriores. Enviar sangre con anticoagulante. En casos de necropsia enviar muestras de tráquea, pulmón, ganglios linfáticos, hígado, bazo y riñón. En los casos de abortos enviar muestras de pulmón, bazo y riñón fetal y placenta. En casos de encefalitis enviar muestra de cerebro o la cabeza entera. Para el aislamiento de semen enviar semen fresco refrigerado o pajuelas y/o pastillas congeladas. Las muestras de órganos, fetos y medios de transporte enviarlas refrigeradas a 4-8°C.

(Se recomienda consultar [www.laboratorioazul.com.ar](http://www.laboratorioazul.com.ar) : Diagnóstico de Síndromes, Manual en pdf)

### Diagnóstico serológico

Extraer una muestra de sangre junto con las muestras para aislamiento, en el cuadro agudo de la enfermedad y una segunda muestra de los mismos animales a los 25 días de la primera, para determinar seroconversión.



Foto 1: Hisopo y medio de transporte para virología.



Foto 2: Hisopado nasal



Foto 3: Hisopado conjuntival.

## DIARREA VIRAL BOVINA – ENFERMEDAD DE LAS MUCOSAS (BVD-MD)

### Aislamiento viral

La infección con virus de la BVD no citopático (NC) es subclínica, cursa con ligera hipertermia y lagrimeo; el mismo puede estar involucrado en cuadros respiratorios, en estos casos la muestra a extraer es hisopado nasal y/o conjuntival, realizar de la misma forma explicada en IBR. Enviar sangre con anticoagulante refrigerada. En casos de diarrea enviar materia fecal refrigerada. Para la detección de animales Persistentemente Infectados (PI) enviar sangre con anticoagulante o sangre entera refrigerada. En casos de abortos enviar el feto u órganos como bazo, pulmón, hígado y riñón. Cuando se presenta la forma de Enfermedad de las Mucosas, por la presencia de la cepa citopática (CP) en animales PI, con 100% de mortalidad, enviar muestra de los órganos que presentan lesiones erosivas en su mucosa (Foto 4 y 5). Estas se pueden presentar en boca, faringe, esófago, cuajo, rumen e intestino (especialmente en placas de Peyer). Enviar trozos de órganos e bolsas o recipientes estériles, refrigerados a 4-8°C. Para el aislamiento de semen enviar semen fresco refrigerado o pajuelas y/o pastillas congeladas.

(Se recomienda consultar [www.laboratorioazul.com.ar](http://www.laboratorioazul.com.ar): Diagnóstico de Síndromes, Manual en pdf)

### Diagnóstico serológico

Extraer una muestra de sangre junto con las muestras para aislamiento, en el cuadro agudo de la enfermedad y una segunda muestra de los mismos animales a los 25 días de la primera, para determinar seroconversión. Se recomienda consultar al laboratorio por otras estrategias de diagnóstico serológico.

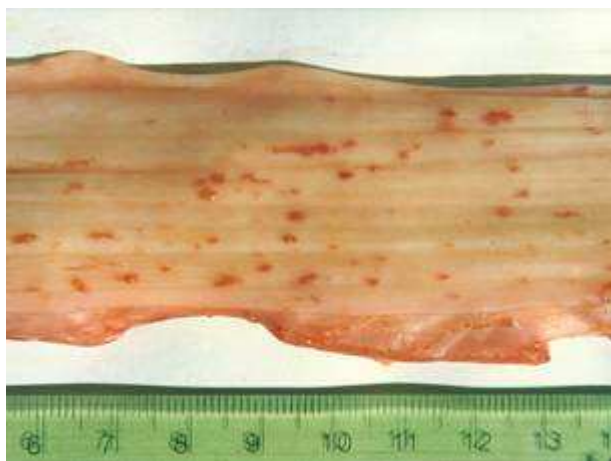


Foto 4: Esófago con lesiones de BVD MD.

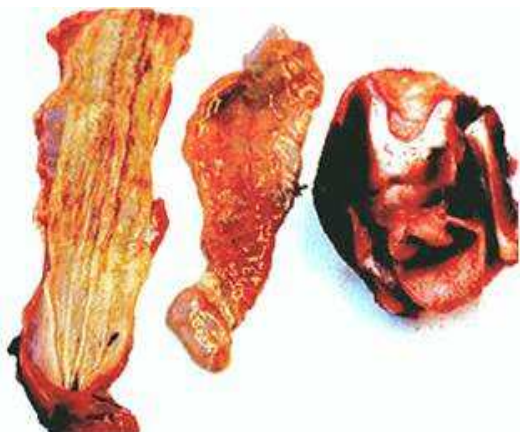


Foto 5: Esófago, intestino delgado y glotis con lesiones de BVD MD.

Otros virus que causan problemas respiratorios en los bovinos son el virus de la **Parainfluenza bovina (PI3)** y **Virus Respiratorio Sincitial (BRSV)** para la toma de muestras para realizar aislamiento viral y diagnóstico serológico ver [www.laboratorioazul.com.ar](http://www.laboratorioazul.com.ar) : *Diagnóstico de Síndromes, Manual en pdf.*

**Tabla de Aprobación y distribución**

	<b>ELABORACIÓN</b>	<b>REVISIÓN</b>	<b>APROBACIÓN</b>	<b>REVISIÓN II</b>	<b>REVISIÓN III</b>	
<i>Firma</i>						
<i>Función</i>	<i>Personal del proceso</i>	<i>RD</i>	<i>Resp. del Proceso</i>			
<i>Fecha</i>	<i>25/07/11</i>	<i>27/07/11</i>	<i>27/07/11</i>			
<b>DISTRIBUCIÓN</b>						
<i>Normas ISO S.I</i>						